

# OptiPlex 3020M/9020M

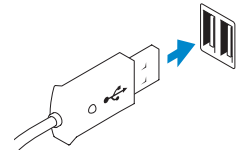
## Quick Start Guide

Guide d'information rapide  
Guida introduttiva rapida  
Guia de iniciação rápida  
Guía de inicio rápido



### 1 Connect the keyboard and mouse

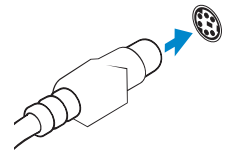
Branchez le clavier et la souris  
Collegare la tastiera e il mouse  
Ligar o teclado e o rato  
Conecte el teclado y el ratón



#### USB Connector

Port USB  
Connettore USB  
Conector USB  
Conector USB

Or | Ou | Oppure | Ou | O

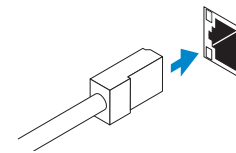


#### PS/2 Connector (optional)

Port PS/2 (en option)  
Connettore PS/2 (opzionale)  
Conector PS/2 (opcional)  
Conector PS/2 (opcional)

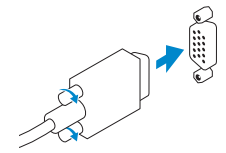
### 2 Connect the network cable (optional)

Connectez le câble réseau (facultatif)  
Collegare il cavo di rete (opzionale)  
Ligar o cabo de rede (opcional)  
Conecte el cable de red (opcional)



### 3 Connect the display

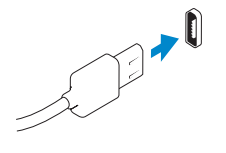
Connectez l'écran  
Collegare lo schermo  
Ligar o monitor  
Conecte la pantalla



#### VGA Connector

Port VGA  
Connettore VGA  
Conector VGA  
Conector VGA

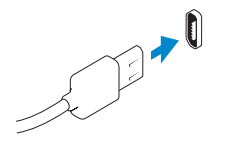
Or | Ou | Oppure | Ou | O



#### DisplayPort Connector

Port DisplayPort  
Connettore DisplayPort  
Conector DisplayPort  
Conector DisplayPort

Or | Ou | Oppure | Ou | O

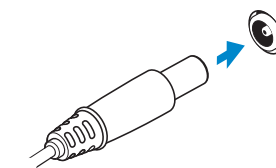


#### HDMI Connector (optional - 9020M)

Port HDMI (en option - 9020M)  
Connettore HDMI (opzionale - 9020M)  
Conector HDMI (opcional - 9020M)  
Conector HDMI (opcional - 9020M)

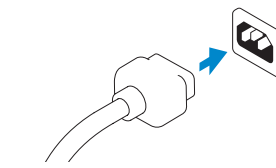
### 4 Connect the power cable on your computer and display

Connectez le câble d'alimentation à votre ordinateur et à votre écran  
Collegare i cavi di alimentazione del computer e dello schermo  
Ligar o cabo de alimentação do computador e do monitor  
Conecte el cable de alimentación en el equipo y la pantalla



#### Computer Power Connector

Port d'alimentation de l'ordinateur  
Connettore di alimentazione del computer  
Conector de alimentação do computador  
Conector de alimentación del equipo

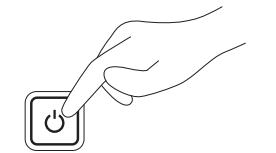


#### Monitor Power Connector

Port d'alimentation de l'écran  
Connettore di alimentazione del monitor  
Conector de alimentação do monitor  
Conector de alimentación del monitor

### 5 Turn on your computer and display

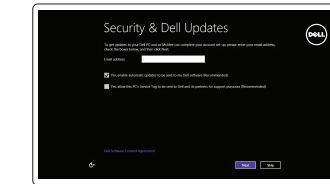
Allumez votre ordinateur et votre écran  
Accendere il computer e lo schermo  
Ligar o computador e o monitor  
Encienda el equipo y la pantalla



### 6 Finish Windows setup

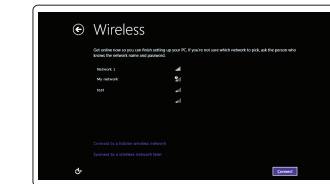
Terminez l'installation de Windows  
Terminare la configurazione di Windows  
Concluir a configuração do Windows  
Finalice la configuración de Windows

#### Windows 8



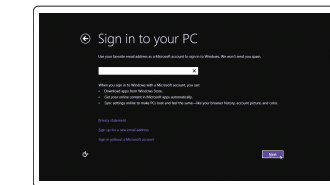
#### Enable security and updates

Activez la sécurité et les mises à jour  
Abilitare protezione e aggiornamenti  
Activar funcionalidades de segurança e atualizações  
Activar seguridad y actualizaciones



#### Connect to your network

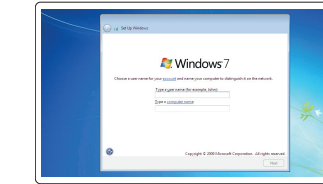
Connectez-vous à votre réseau  
Collegarsi alla rete  
Estabelecer ligação à rede  
Conectarse a su red



#### Sign in to your Microsoft account or create a local account

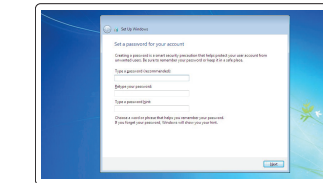
Connectez-vous à votre compte Microsoft ou créez un compte local  
Accedere al proprio account Microsoft o creare un account locale  
Iniciar sessão numa conta Microsoft ou criar uma conta local  
Iniciar sesión en su cuenta de Microsoft o crear una cuenta local

#### Windows 7



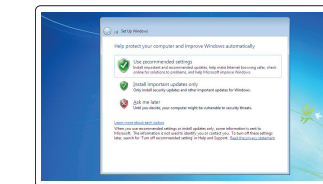
#### Create user name and computer name

Créez un nom d'utilisateur et un nom d'ordinateur  
Creare nome utente e nome computer  
Criar o nome de utilizador e nome do computador  
Crear un nombre de usuario y un nombre para el equipo



#### Set password

Définissez un mot de passe  
Impostare password  
Definir a palavra-passe  
Establecer una contraseña



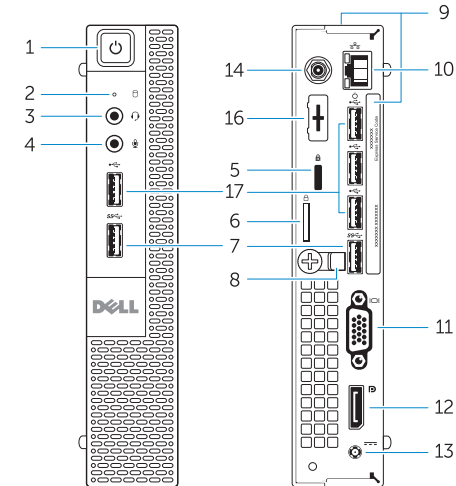
#### Enable updates

Activez les mises à jour  
Abilitare aggiornamenti  
Activar as atualizações  
Permitir las actualizaciones

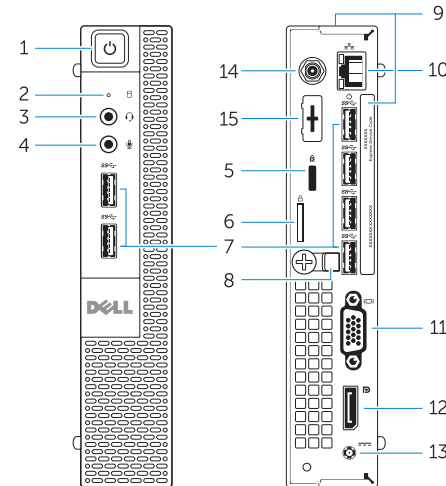


## Features

Caractéristiques | Funzioni | Funcionalidades | Funciones



OptiPlex 3020M



OptiPlex 9020M

1. Power button/Power light
2. Hard-drive activity light
3. Headset connector
4. Microphone connector
5. Security cable slot
6. Padlock ring
7. USB 3.0 connectors
8. Cable holder
9. Service tag
10. Network connector (Integrated Connector Module)
11. VGA connector
12. DisplayPort connector
13. Power cable connector
14. Wi-Fi antennae connector (optional)
15. DisplayPort/HDMI/Serial/PS2 connector (optional)
16. Serial/PS2 connector (optional)
17. USB 2.0 connectors

1. Bouton d'alimentation/voyant d'alimentation
2. Voyant d'activité du disque dur
3. Port pour casque
4. Port pour microphone
5. Fente pour câble de sécurité
6. Anneau pour cadenas
7. Ports USB 3.0
8. Serre-câble
9. Numéro de série
10. Port réseau (ICM ou Module de connecteur intégré)
11. Port VGA
12. Port DisplayPort
13. Port d'alimentation
14. Port d'antenne Wi-Fi (en option)
15. Port DisplayPort/HDMI/série/PS2 (en option)
16. Port série/PS2 (en option)
17. Ports USB 2.0

1. Pulsante di accensione/Indicatore di alimentazione
2. Indicatore di attività del disco rigido
3. Connettore auricolare
4. Connettore del microfono
5. Slot per cavo di sicurezza
6. Anelli di sicurezza
7. Connettori USB 3.0
8. Supporti per cavo
9. Numero di servizio
10. Connettore di rete (modulo connettore integrato)
11. Connettore VGA
12. Connettore DisplayPort

1. Botão de alimentação/luz de alimentação
2. Luz de atividade da unidade de disco rígido
3. Conector para auscultadores
4. Conector para microfone
5. Ranhura do cabo de segurança
6. Anel para cadeado
7. Entradas USB 3.0
8. Suporte de cabos
9. Etiqueta de serviço
10. Conector de rede (módulo de conector integrado)
11. Conector VGA

13. Connettore del cavo di alimentazione
14. Connettore antenna Wi-Fi (opzionale)
15. Connettore DisplayPort/HDMI/Seriale/PS2 (opzionale)
16. Connettore seriale/PS2 (opzionale)
17. Connettori USB 2.0

12. Conector DisplayPort
13. Conector do cabo de alimentação
14. Conector de antenas Wi-Fi (opcional)
15. Conector DisplayPort/HDMI/Série/PS2 (opcional)
16. Conector Série/PS2 (opcional)
17. Entradas USB 2.0

1. Botón e indicador luminoso de alimentación
2. Indicador luminoso de actividad de la unidad del disco duro
3. Conector para auriculares
4. Conector para micrófono
5. Ranura para cable de seguridad
6. Anillo del candado
7. Conectores USB 3.0
8. Soporte para el cable
9. Etiqueta de servicio
10. Conector de red (módulo del conector integrado)
11. Conector VGA

## Explore resources

Explorez les ressources | Esplorare le risorse  
Explorar os recursos | Explore los recursos



### Help and Tips

Aide et astuces | Aiuto e suggerimenti  
Ajuda e sugestões | Ayuda y consejos



### My Dell

Mon Dell | Il mio Dell  
Meu Dell | Mi Dell



### Register your computer

Enregistrez votre ordinateur | Registrazione del computer  
Registrar o computador | Registrar su equipo

### Product support and manuals

Support produits et manuels  
Supporto prodotto e manuali  
Suporte de produtos e manuais  
Soporte técnico de productos y manuales

[dell.com/support](https://dell.com/support)

[dell.com/windows8](https://dell.com/windows8)

### Contact Dell

Contacter Dell | Contattare Dell  
Contactar a Dell | Póngase en contacto con Dell

[dell.com/contactdell](https://dell.com/contactdell)

### Regulatory and safety

Règlementations et sécurité | Normative e sicurezza  
Regulamentos e segurança | Normativa y Seguridad

[dell.com/regulatory\\_compliance](https://dell.com/regulatory_compliance)

### Regulatory model

Modèle réglementaire | Modello di conformità alle normative  
Modelo regulamentar | Modelo normativo

**OptiPlex 3020M: D08U**

**OptiPlex 9020M: D09U**

### Regulatory type

Type réglementaire | Tipo di conformità alle normative  
Tipo regulamentar | Tipo normativo

**OptiPlex 3020M: D08U001**

**OptiPlex 9020M: D09U001**

### Computer model

Modèle de l'ordinateur | Modello del computer  
Modelo do computador | Modelo de equipo

**OptiPlex 3020M**

**OptiPlex 9020M**